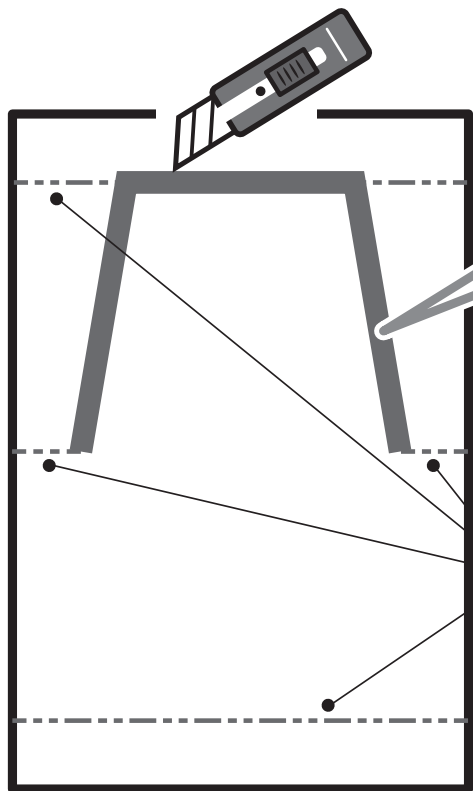


卓上POPのつくり方

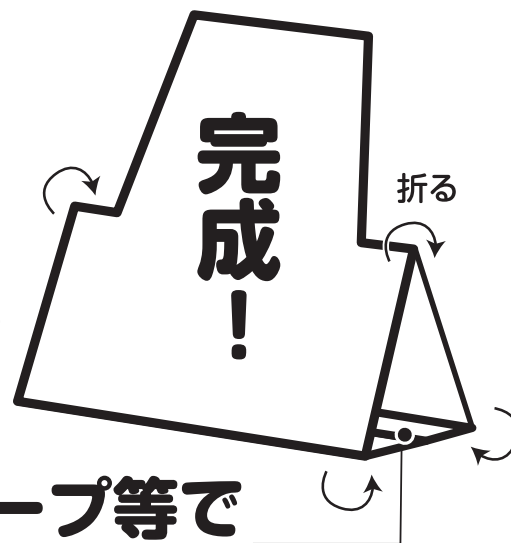
立体山型



① 実線のみ
カッターで
切り込みを入れる

手を切らないよう気をつけて

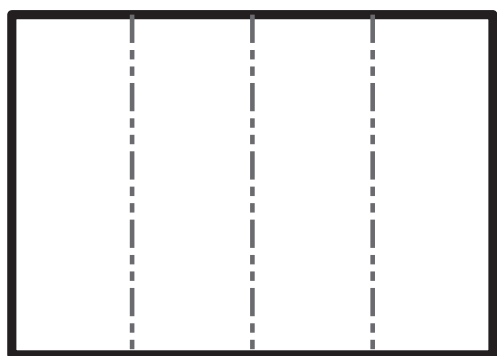
② 山折に折る
注意！
ここは切らない。



**③ 底辺をセロハンテープ等で
とめると安定するよ！**

三角柱型

**① 長辺を
等分に折る**



**② のりしろ面に
のりを付けて貼る**

